

OBSAH:

DET. 1 - SCHÉMA OSAZENÍ LIŠT A PÁSEK NA OKNĚ

DET. 2 - OBECNÉ POŽADAVKY NA TMLENÉ SPOJE

DET. 3 - SCHÉMA ZATEPLENÍ OSTĚNÍ


DET. 4 - NAPOJENÍ ETICS NA RÁM OKNA

DET. 5 - PRINCIP TVORBY DETAILU ZATEPLENÍ PARAPETU

DET. 6 - OKAPOVÝ CHODNÍK SE ZATEPLENÍM SOKLU A ZATAŽENÍM POD TERÉN

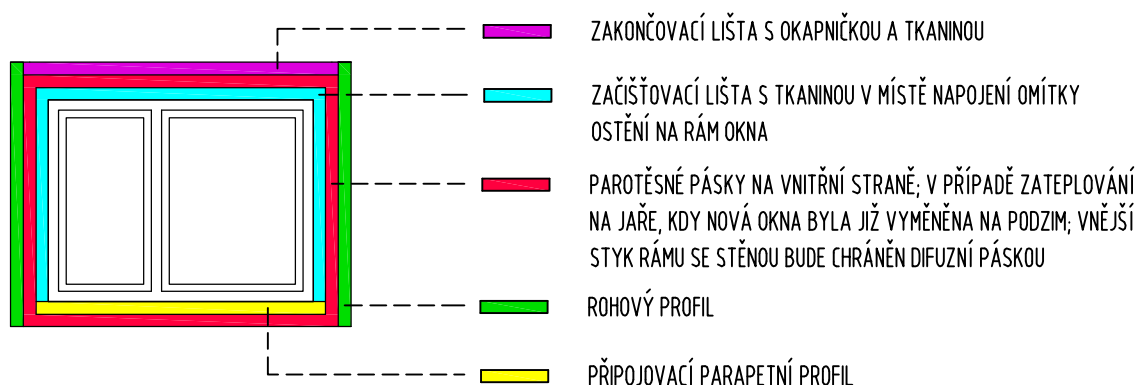
DET. 7 - ZATEPLENÍ SOKLU A UKONČENÍ ETICS NAD TERÉNEM

KATASTRÁLNÍ ÚZEMÍ ZNOJMO-MĚSTO [793418], PARCELNÍ Č. 2854

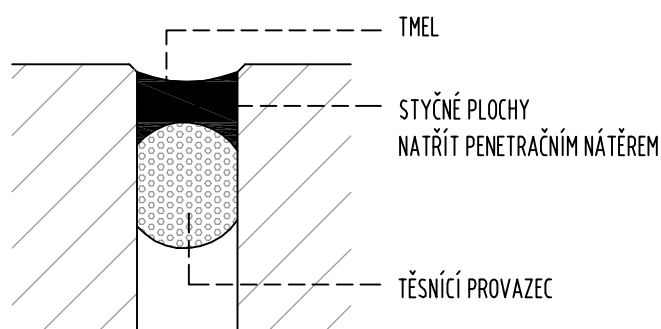
DEA Energetická agentura, s.r.o. Benešova 425, 664 42 Modřice		 Cesta k úsporám energií www.dea.cz		
PROJEKTANT:	ING. ROMAN JELÍNEK	AUTORIZAČNÍ RAZÍTKO:		
KONTROLOVAL:	TOMÁŠ SÝKORA			
ZODPOVĚDNÝ PROJEKTANT:	TOMÁŠ SÝKORA			
INVESTOR:	ZÁKLADNÍ UMĚLECKÁ ŠKOLA ZNOJMO ROOSEVELTOVA 999/21, 669 02 ZNOJMO			
IČ	702 85 756			
MÍSTO STAVBY:	RUMUNSKÁ 1697/5A, 669 02 ZNOJMO			
ČÁST:	D.1.1. ARCHITEKTONICKO-STAVEBNÍ ŘEŠENÍ	DATUM:	04/2014	
STAVEBNÍ OBJEKT:	SO 01	FORMÁT:		
NÁZEV STAVBY:	SNÍŽENÍ ENERGETICKÉ NÁROČNOSTI OBJEKTU ZUŠ VE ZNOJMĚ RUMUNSKÁ 1697/5A, 669 02 ZNOJMO		MĚŘÍTKO:	1:100
		STUPEŇ DOKUMENTACE:	OPŽP	
		ČÍSLO ZAKÁZKY:	14_062	
NÁZEV VÝKRESU:	SCHÉMATA ŘEŠENÍ DETAILŮ		ČÍSLO PARÉ:	ČÍSLO VÝKRESU: 111

DET. 1 - SCHÉMA OSAZENÍ LIŠT A PÁSEK NA OKNĚ M 1:50

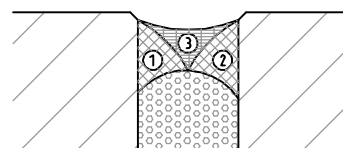
POHLED Z EXTERIÉRU



DET. 2 - OBECNÉ POŽADAVKY NA TMELENÉ SPOJE M 1:3



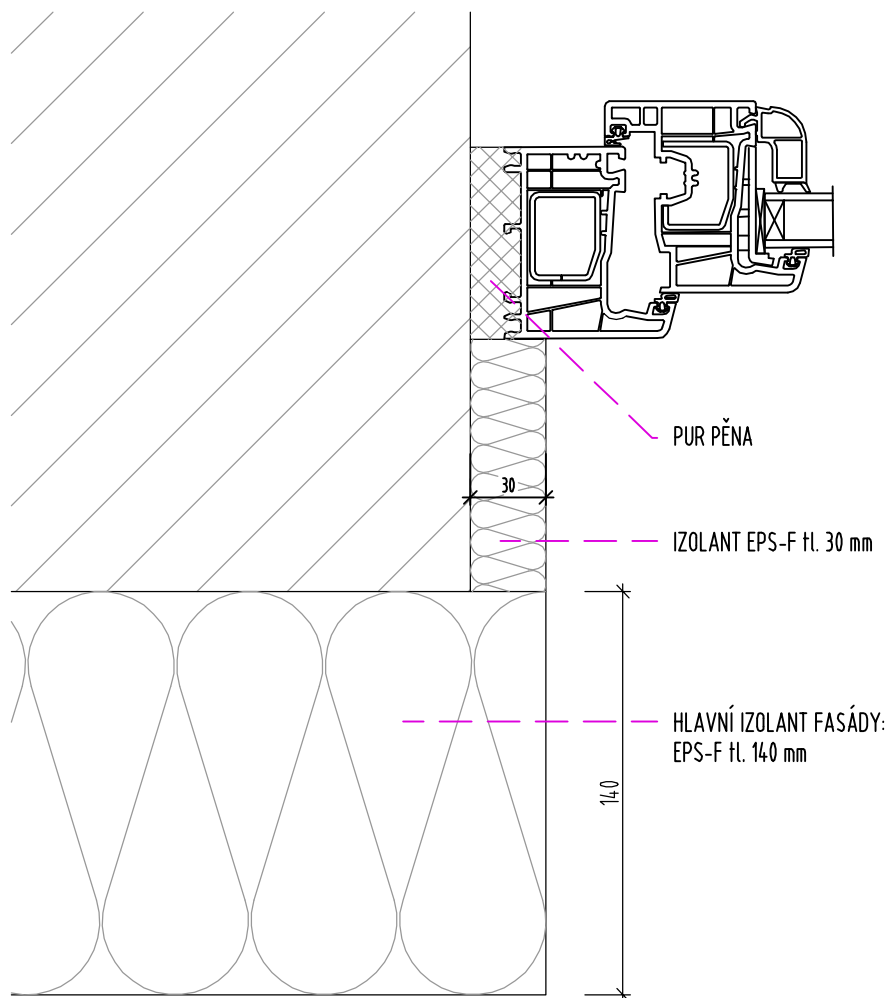
POSTUP PŘI PROVÁDĚNÍ SPÁRY ŠIRŠÍ NEŽ CCA 25 mm:



1. PROVAZEC VYMEZUJÍCÍ TVAR SPÁRY BUDE V ROZTAŽENÉM STAVU O CCA 25 % ŠIRŠÍ NEŽ SPÁRA.
2. TECHNOLOGICKÝ POSTUP TVORBYS PÁRY BUDE DÁN POKYNY VÝROBCE STAVEBNÍ CHEMIE (TMELU).
3. AKRYLÁTOVÝ TMEL BUDE POUŽIT POUZE V ODŮVODNĚNÝCH PŘÍPÁDECH, JEHO POUŽITÍ BUDE KONZULTOVÁNO S PROJEKTANTEM.
4. HLoubKA UMÍSTĚNÍ PROVAZCE BUDE PO VÝŠCE KONSTANTNÍ.
5. STYČNÉ SPÁRY BUDOU Z DŮVODU PŘÍDRŽNOSTI OŠETŘENY PENETRAČNÍM NÁTĚREM.
6. NESMÍ DOJÍT K NAPOJENÍ TMELE NA TŘETÍ PLOCHU!
7. PŘI NÁVRHU TMELENÍ SPÁRY BUDE ZOHLEDNĚNA PEVNOST V TAHU MATERIÁLŮ SPOJOVANÝCH TMELEM A PŘÍPADNÁ CHEMICKÁ REAKCE SE SPOJOVANÝM MATERIÁLEM!
8. U SPÁRY NAMÁHANÝCH SMYKEM BUDE POMĚR STRAN 1:1.

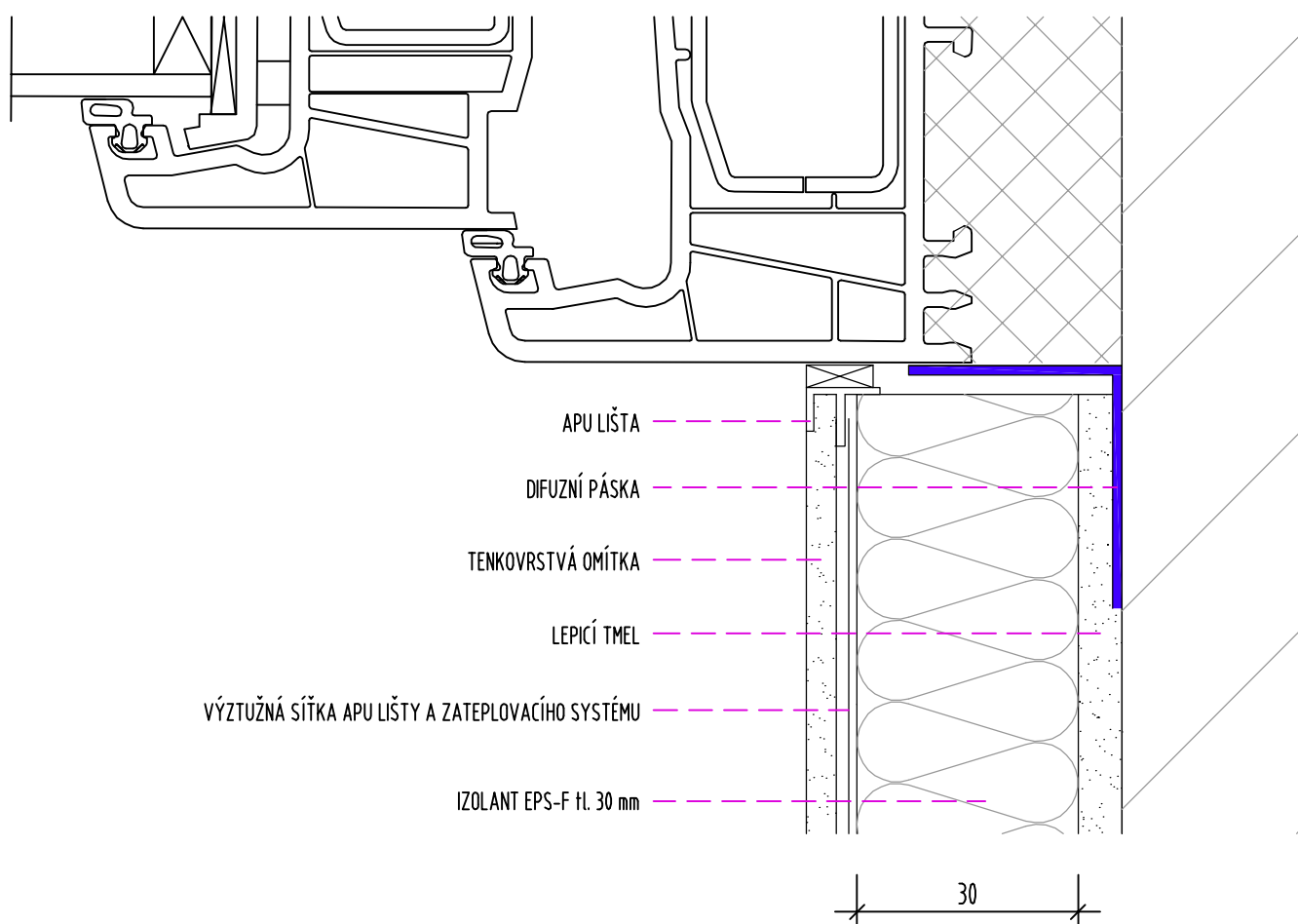
DET. 3 - SCHÉMA ZATEPLENÍ OSTĚNÍ M 1:3

ZATEPLENÍ OSTĚNÍ BUDE VŽDY ZAPUŠTĚNO ZA PŘESAHI ZATEPLENÍ FASÁDY!



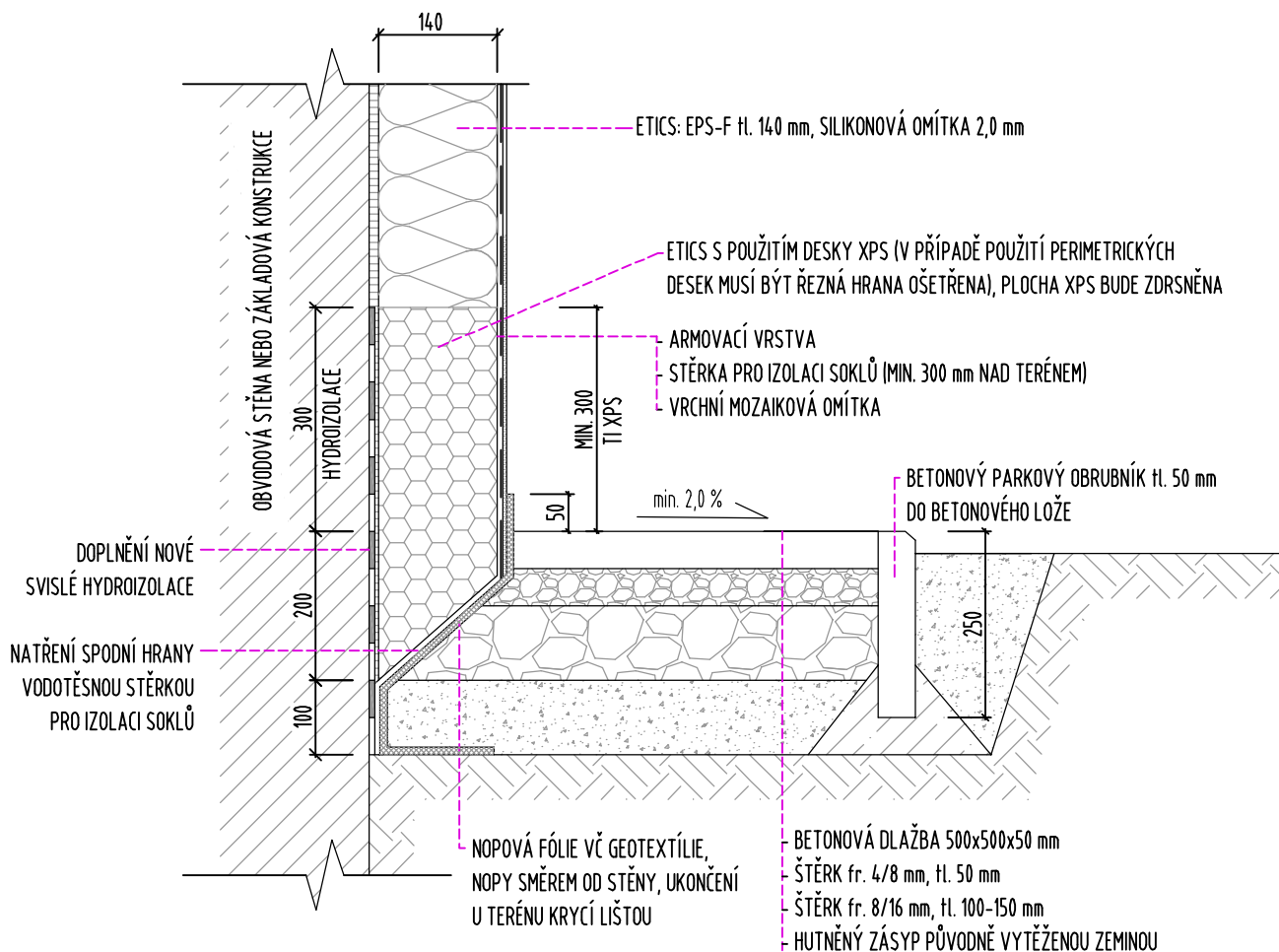
DET. 4 - NAPOJENÍ ETICS NA RÁM OKNA M 1:1

VODOROVNÝ ŘEZ



DET. 6 - OKAPOVÝ CHODNÍK SE ZATEPLENÍM SOKLU A ZATAŽENÍM POD TERÉN M : 1:10

BUDE POUŽITO SYSTÉMOVÉHO ŘEŠENÍ ÚPRAVY SOKLU DANÉHO VÝROBCEM ETICS, PŘÍPADNĚ BUDE UVEDENÁ SKLADBA KONZULTOVÁNA S VÝROBCEM ETICS.



DET. 7 - ZATEPLENÍ SOKLU A UKONČENÍ ETICS NAD TERÉNEM M 1:10

BUDE POUŽITO SYSTÉMOVÉHO ŘEŠENÍ ÚPRAVY SOKLU DANÉHO VÝROBCEM ETICS, PŘÍPADNĚ BUDE UVEDENÁ SKLADBA KONZULTOVÁNA S VÝROBCEM ETICS.

